

УТВЕРЖДАЮ:

Министр природных ресурсов и экологии Калужской области

 В.И. Жи́па

Акт
 обследования аварийных деревьев № 6-24
 лесных насаждений ООПТ регионального значения - памятник природы «Овраг Можайка»

Место проведения: ООПТ регионального значения - памятник природы «Овраг Можайка» (Калужская область, городской округ «Город Калуга, г. Калуга)

Участковое лесничество	Урочище (дача)	Квартал (кварталы)	Выдел (выделы)
-	-	-	-

Перечетная ведомость
 аварийных деревьев, назначенных в рубку

№ деревьев	Координаты	Порода	Высота, м	Диаметр, см	Запас, куб.м	Структурные изъяны. Характеризующие аварийные деревья	Срок проведения мероприятия
1	2	3	4	5	6	7	8
1	54.47617, 36.24395	Б	18	16	0,17	Дерево расположено в непосредственной близости от пешеходной дорожки (5 м.). Старый ветровал. Зависшие деревья (137). Опасный наклон ствола дерева (наклон ствола, угрожающий жизни и здоровью граждан, причинение ущерба имуществу (144). Воздействия сильных ветров прошлых лет, повлекшие наклон более 10°, изгиб или вывал деревьев (821). Наличие гнили (832). Гнили стволовые (350).	В течение года
2	54.47732, 36.24375	Б	18	16	0,17	Дерево расположено в непосредственной близости от пешеходной дорожки (5 м.). Старый ветровал. Зависшие деревья (137). Опасный наклон ствола дерева (наклон ствола, угрожающий жизни и здоровью граждан, причинение ущерба имуществу (144). Воздействия сильных ветров прошлых лет, повлекшие наклон более 10°, изгиб или вывал деревьев (821). Наличие гнили (832). Гнили стволовые (350).	В течение года
3	54.47732, 36.24451	Б	21	24	0,43	Дерево расположено в непосредственной близости от пешеходной дорожки (5 м.). Старый ветровал. Зависшие деревья (137). Опасный наклон ствола дерева (наклон ствола, угрожающий жизни и здоровью граждан, причинение ущерба имуществу (144). Воздействия сильных ветров прошлых лет, повлекшие наклон более 10°, изгиб или вывал деревьев (821). Наличие гнили (832). Гнили стволовые (350).	В течение года
4	54.47668, 36.24463	Б	18	16	0,17	Дерево расположено в непосредственной близости от пешеходной дорожки (5 м.). Старый ветровал. Зависшие деревья (137). Опасный наклон ствола дерева (наклон ствола, угрожающий жизни и здоровью граждан, причинение ущерба имуществу (144). Воздействия сильных ветров прошлых лет, повлекшие наклон более 10°, изгиб или вывал деревьев (821). Наличие гнили (832). Гнили стволовые (350).	В течение года
5	54.47655, 36.24470	Б	16	12	0,08	Дерево расположено в непосредственной близости от пешеходной дорожки (2 м.). Опасный наклон ствола дерева (наклон ствола, угрожающий жизни и здоровью граждан, причинение ущерба имуществу (144). Воздействия сильных ветров текущего года, повлекшие наклон более 10°, изгиб или вывал деревьев (821).	В течение года
6	54.47926, 36.24515	Б	23	32	0,84	Дерево расположено в непосредственной близости от пешеходной дорожки (2 м.). Опасный наклон ствола дерева (наклон ствола, угрожающий жизни и здоровью граждан, причинение ущерба имуществу (144). Воздействия сильных ветров текущего года, повлекшие наклон более 10°, изгиб или вывал деревьев (821).	В течение года
7	54.47946,	Б	24	36	1,10	Дерево расположено в непосредственной близости от пешеходной дорожки (2 м.). Опасный наклон ствола дерева (наклон	В течение года

	36.24448					ствола, угрожающий жизни и здоровью граждан, причинение ущерба имуществу (144). Воздействия сильных ветров текущего года, повлекшие наклон более 10°, изгиб или вывал деревьев (821).	
8	54.48082, 36.24472	Б	20	20	0,29	Дерево расположено в непосредственной близости от пешеходной дорожки (1 м.). Бурилом прошлых лет. Слом ствола под кроной прошлых лет (218). Воздействия шквалистых и ураганных ветров прошлых лет, повлекшие слом стволов деревьев (822).	В течение года
9	54.48125, 36.24468	Б	23	32	0,84	Дерево расположено в непосредственной близости от пешеходной дорожки (2 м.). Опасный наклон ствола дерева (наклон ствола, угрожающий жизни и здоровью граждан, причинение ущерба имуществу (144). Воздействия сильных ветров текущего года, повлекшие наклон более 10°, изгиб или вывал деревьев (821).	В течение года
10	54.48148, 36.24439	Б	22	28	0,62	Дерево расположено в непосредственной близости от пешеходной дорожки (5 м.). Старый ветровал. Зависшие деревья (137). Опасный наклон ствола дерева (наклон ствола, угрожающий жизни и здоровью граждан, причинение ущерба имуществу (144). Воздействия сильных ветров прошлых лет, повлекшие наклон более 10°, изгиб или вывал деревьев (821). Наличие гнили (832). Гнили ствольные (350).	В течение года
Итого					4.71		

Исполнитель работ по проведению обследования аварийных деревьев:

Главный специалист отдела содержания
природных территорий



Капанин Н.В.

Дата составления документа: 06.12.2023 года, телефон 8(920) 096-40-55.

Закключение: С целью предотвращения негативных процессов или снижения ущерба от их воздействия, требуется уборка аварийных деревьев, которые могут повлечь причинение вреда жизни и здоровью граждан, имуществу физических и юридических лиц, а также повлечь нанесение экологического ущерба и возникновение пожара (фото прилагаются).



Номер дерева __1__



Номер дерева __2__



Номер дерева 3



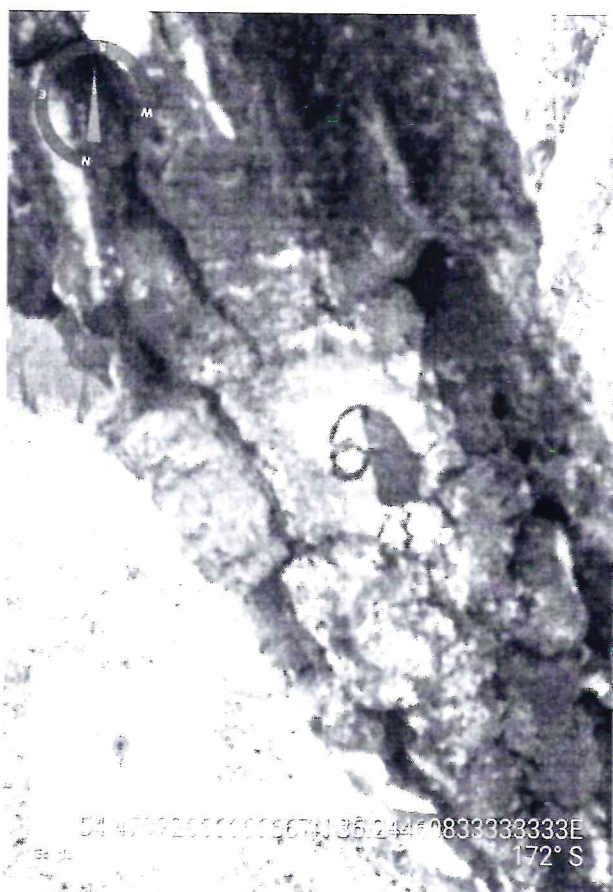
Номер дерева 4



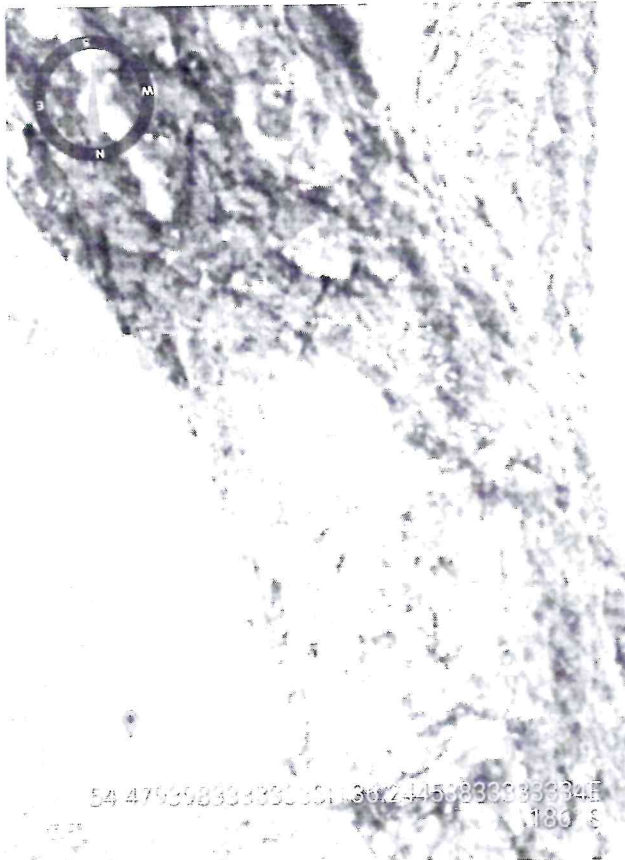
Номер дерева 5



Номер дерева __6__



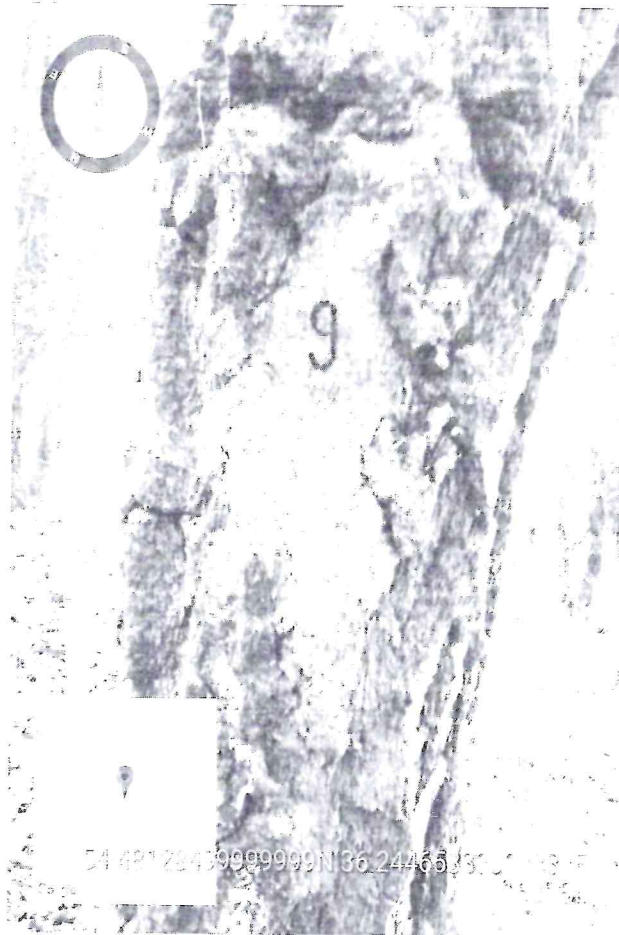
Номер дерева __7__



Номер дерева __8__



Номер дерева __9__



Номер дерева __10__



